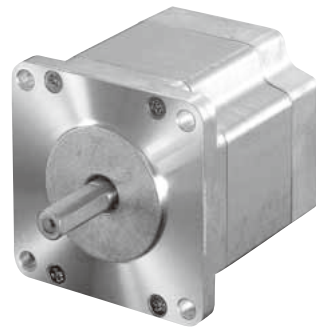


5相ステッピングモーター PKシリーズ 真空タイプ 10⁻⁴Pa対応



特徴

- 10⁻⁴Paの真空環境下で使用できる高トルク・低振動の5相ステッピングモーターです。
- 真空環境下装置内での位置決めをおこなうことができます。
- 取付角寸法42mmで3機種、取付角寸法60mmで2機種をご用意しています。
- 当社ドライバと組み合わせ可能な5本リード線モーターです。

種類と価格

品名(片軸)	定価	品名(両軸)	定価
PK543V-NA	102,800 円	PK543V-NB	103,100 円
PK544V-NA	102,900 円	PK544V-NB	103,200 円
PK545V-NA	103,600 円	PK545V-NB	103,900 円
PK566V-NA	104,500 円	PK566V-NB	104,800 円
PK569V-NA	107,300 円	PK569V-NB	107,700 円

仕様

取付角寸法		42mm			60mm	
品名	片軸シャフト	PK543V-NA	PK544V-NA	PK545V-NA	PK566V-NA	PK569V-NA
	両軸シャフト	PK543V-NB	PK544V-NB	PK545V-NB	PK566V-NB	PK569V-NB
基本ステップ角		0.72°				
静止角度誤差		±5				
励磁最大静止トルク(大気圧中)		0.13	0.18	0.24	0.83	1.66
定格電流(大気圧中)		A/相			1.4	
ローター慣性モーメント		35×10 ⁻⁷	54×10 ⁻⁷	68×10 ⁻⁷	280×10 ⁻⁷	560×10 ⁻⁷
質量		0.21	0.27	0.35	0.8	1.3
圧力		10 ⁻⁴				
ベーキング温度*		100				
絶縁階級		H種				

*ベーキング：真空容器の内壁に付着しているガスの放出を促進させるため、外部から加熱を行うこと。モーター出荷時は、ベーキング処理を行っていません。

ご注意

- 使用可能な温度の目安として、モーターケース表面温度100℃以下で使用してください。
- 組み合わせ可能なドライバについては、最寄の支店・営業所にお問い合わせください。

品名の見方

PK 5 6 6 V - N B

① ② ③ ④ ⑤ ⑥ ⑦

①	シリーズ名	PK ：PKシリーズ
②	相数	5 ：5相
③	モーター取付角寸法	4 ：42mm 6 ：60mm
④	モーターケース長	3 ：33mm 4 ：39mm 5 ：47mm 6 ：57.5mm 9 ：87mm
⑤	V ：真空環境用 (Vacuum type)	
⑥	N ：新ペンタゴン結線	
⑦	形状	A ：標準(片軸シャフト) B ：標準(両軸シャフト)

■使用上のご注意

仕様として記載しているモーター定格電流値は大気中の値です。真空中では一般に放熱性が悪くなるため、使用温度条件は大気中よりもさらに厳しくなります。定格電流値でのご使用の際にはご注意ください。モーターケース表面温度 100°C (モーター温度上昇値を含む、ベアリング温度以下) を超えないようにするため、以下のような対策が必要です。

- 運転デューティを下げる。
- モーター電流値を半分以下にしぼる。

また、真空環境の圧力維持の点からもステッピングモーターの温度を低く保つのがポイントです。

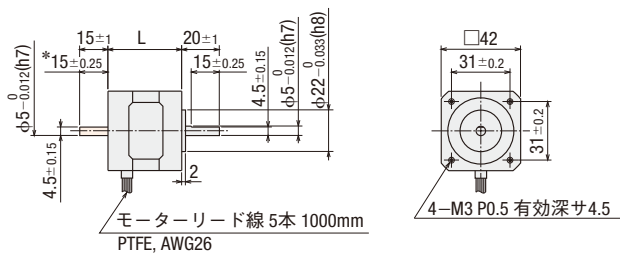
*詳しくはお問い合わせください。

■選定について

通常のステッピングモーターと同様に選定計算で選ぶことができますが、真空中で使用した場合の発熱対策の為に、モータートルクに余裕を持ち電流調整が可能となるようなモーター選定をお勧めします。

■外形図(縮尺1/4、単位mm)

●PK543V-N□、PK544V-N□、PK545V-N□

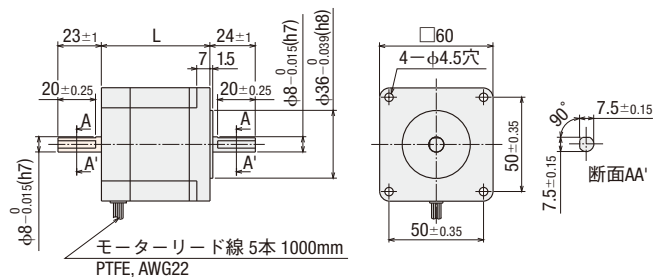


* 両軸シャフトの $15_{\pm 0.25}$ はフライスカット部の寸法です。

品名		L	CAD番号
片軸	両軸		
PK543V-NA	PK543V-NB	33	B068
PK544V-NA	PK544V-NB	39	B069
PK545V-NA	PK545V-NB	47	B070
PK566V-NA	PK566V-NB	57.5	B072
PK569V-NA	PK569V-NB	87	B073

●この外形図は両軸シャフトのもので、片軸シャフトの場合、色部分のシャフトはありません。

●PK566V-N□、PK569V-N□



オリエンタルモーター株式会社

<https://www.orientalmotor.co.jp/>

- このカタログに掲載している製品を製造している事業所は、品質マネジメントシステム ISO9001 および環境マネジメントシステム ISO14001 認証を取得しています。
- このカタログに掲載している製品の性能および仕様は、改良のため予告なく変更することがありますので、ご了承ください。
- このカタログに掲載している全製品の価格には消費税等は含まれておりません。
- 製品について詳しくお知りになりたい方は、お近くの支店、営業所におたずねになるか、下記の「お客様相談センター」にお問い合わせください。
- このカタログに記載している会社名および商品の名称は、それぞれの会社が所有する商標または登録商標です。
- Oriental motor は、日本その他の国におけるオリエンタルモーター株式会社の登録商標または商標です。

お客様相談センター

製品に関する技術的なお問い合わせ、お見積、ご注文はこちらまで。
携帯電話からもご利用可能です。

受付時間 平日 9:00~19:00 (土日祝日・その他当社規定による休日を除く)

TEL 0120-925-410

FAX 0120-925-601

ネットワーク対応製品専用ダイヤル

TEL 0120-914-271

CC-Link、MECHATROLINKなどの
FAネットワークやModbus RTUに
関する技術的なお問い合わせ窓口

受付時間 平日 9:00~17:30 (土日祝日・その他当社規定による休日を除く)