

α STEP AZシリーズ miniドライバ DC電源入力

モバイルオートメーション対応製品

NEW

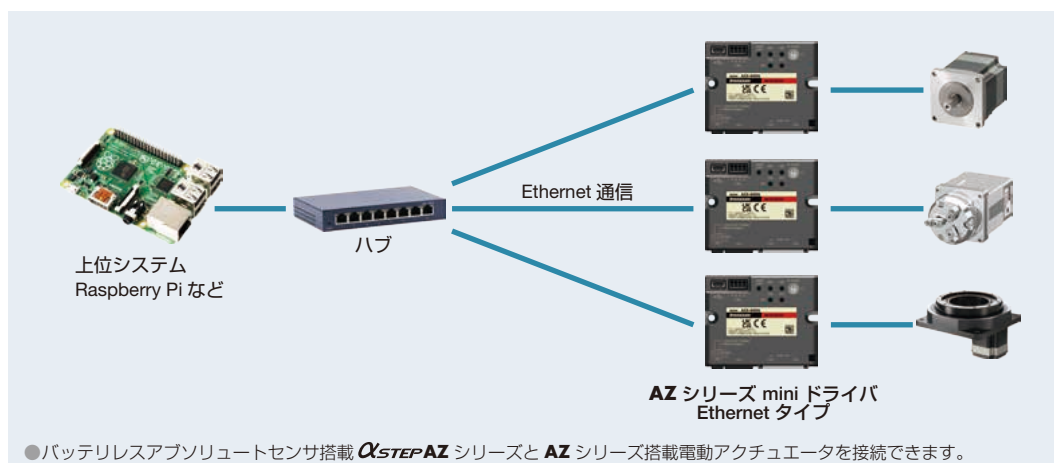
Ethernetタイプ

プロトコル：Modbus (TCP、UDP)



- ・シングルボードコンピュータに直結
- ・上位システムでPythonなどの言語を使い、スピーディーな装置立ち上げ
- ・当社モーターおよび電動アクチュエータによる高精度位置決め

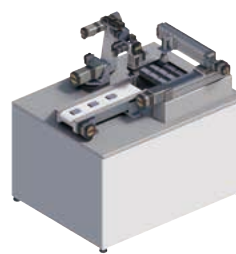
PLCを使わずに、シングルボードコンピューターやパソコンと直結可能



自走装置



ロボット



据え置き装置

Python 言語などで直接モーターを制御、スピーディーなモーター駆動を実現

1. 初期設定

当社サポートソフト MEXE02 (無料) 使用

- IP アドレス
- ネットマスクなど

2. 上位システムでプログラム作成

- Python、C、C++、C# 言語を使用可能

3. 動作指令で運転

● Python 言語、C# 言語のサンプルプログラムを用意しています。
サンプルプログラムは当社 WEB サイトから無料でダウンロードいただけます。

Ethernetで無線システムを構築

自走装置・据え置き装置の無線LANによる、遠隔操作が可能です。

ドライバのデータ設定やモニタは、当社サポートソフト**MEXEO2**(Ethernet版)を使うことで、無線でおこなえます。

●サポートソフト**MEXEO2**(Ethernet版)は、当社WEBサイトから無料でダウンロードいただけます。



価格・仕様・外形図・組み合わせ製品

●価格

品名	定価
AZD-KREN	48,400円

●仕様

◇インターフェース

制御入力	DC20~32V 2点、フォトカプラ
フィールドネットワーク	Modbus TCP Modbus UDP

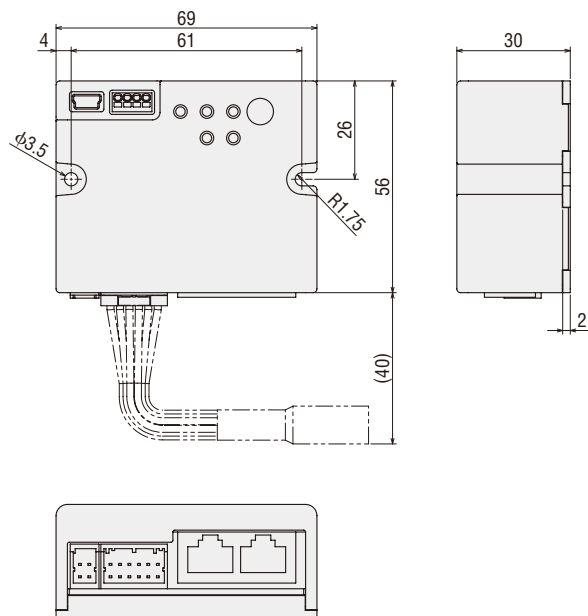
◇保護等級：IP20

●通信仕様

伝送速度	100Mbps
通信方式	全二重(オートネゴシエーション)
ケーブル仕様	シールド付きツイストペア(STP)ケーブル ストレート/クロス、カテゴリ5e以上推奨
通信コネクタ	RJ45×2(シールド対応)
対応トポロジ	スター、ツリー、ライン

●外形図(単位mm)

質量 110g



●適用コネクタ

電源コネクタ (CN1)
コネクタハウジング：1-1827864-2(TE Connectivity)
コンタクト：1827589-2(TE Connectivity)

●組み合わせ製品

◇モーター

DC電源入力 **αSTEP AZ** シリーズ

◇電動アクチュエータ

電源入力	搭載モーター	シリーズ名
DC電源入力	αSTEP AZ シリーズ搭載	電動スライダ EAS シリーズ
		電動スライダ EZS シリーズ(クリーンルーム対応も含む)
		電動シリンダ EAC シリーズ
		コンパクト電動シリンダ DR シリーズ/ DRS2 シリーズ
		ラック・ピニオンシステム L シリーズ
		電動グリッパ EH シリーズ
		中空ロータリーアクチュエータ DGII シリーズ

●その他の一般仕様・ドライバ仕様などはWEBサイトまたは、**AZ**シリーズminiドライバ個別カタログ(V-209)をご確認ください。

●このカタログに記載している会社名および商品の名称は、それぞれの会社が所有する商標または登録商標です。

●**Orientalmotor**、**αSTEP**は、日本その他の国におけるオリエンタルモーター株式会社の登録商標または商標です。

お客様相談センター

製品に関する技術的なお問い合わせ、購入についてのご相談はこちらまで。

受付時間 平日/9:00 ~ 19:00
(土日祝日・その他当社規定による休日を除く)

TEL 0120-925-410

FAX 0120-925-601

© 2023 Copyright ORIENTAL MOTOR CO.,LTD.

E-mail webts@orientalmotor.co.jp

オリエンタルモーター株式会社
<https://www.orientalmotor.co.jp/ja>

2023年11月制作

V-221