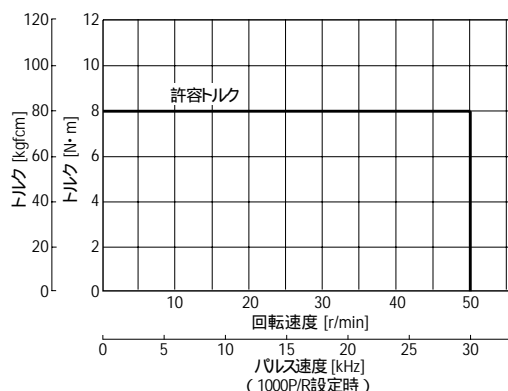


仕様、価格などについては、パーソナルWebカタログ検索をご覧ください。

回転速度-トルク特性

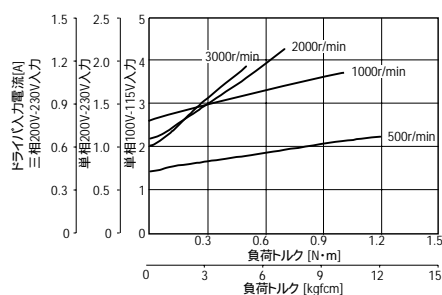


負荷トルク-ドライバ入力電流特性

実際に運転した場合の各速度における負荷トルク ドライバ入力電流の関係です。この特性から、多軸でご使用になる場合に実際に必要となる電源容量を測定することができます。ギヤードタイプの場合は、モーター軸での速度とトルクに換算してご覧ください。

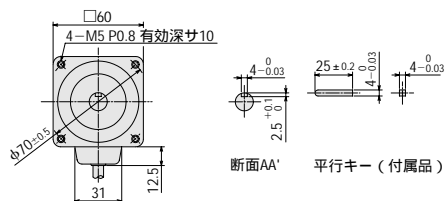
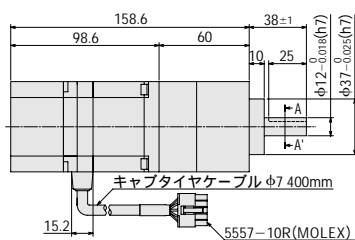
モーター軸回転速度 = ギヤ出力軸回転速度 × 減速比 [r/min]

モーター軸トルク = $\frac{\text{ギヤ出力軸トルク}}{\text{減速比}}$ [N・m]

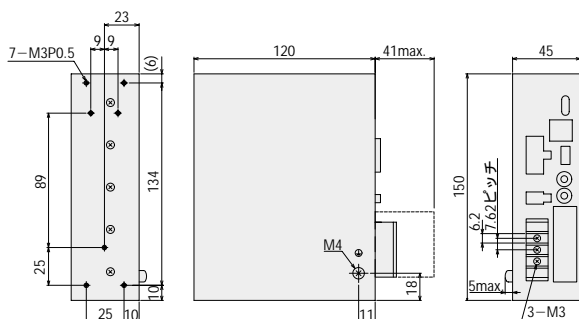


外形図 (単位mm)

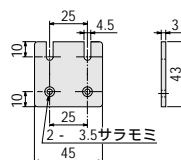
モーター部 品名：ASM66MC-P36 質量：1.8kg



ドライバ部 品名：ASD12C-C 質量：0.8kg



取付金具 (2個1組 付属品)



制御入出力I/O用コネクタ (付属品)

ケース：54331-1361 (MOLEX)

コネクタ：54306-3611 (MOLEX)